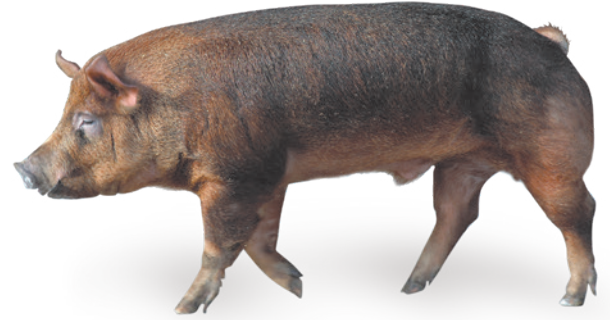


## Der Schweizer Endstufeneber für hohe Zunahmen

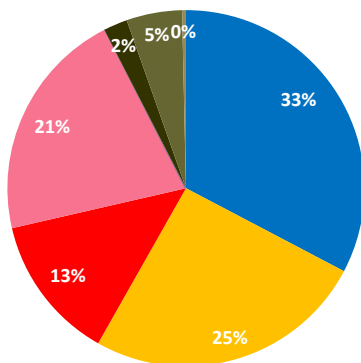
### Besondere Stärken des Swiss Duroc Endstufenebers

- ✓ Sehr gute Fleischqualität
- ✓ Vorteilhafte Fettmarmorierung (IMF)
- ✓ Reinerbig stressstabil (N/N)
- ✓ Hohe Zunahmen
- ✓ Alle Eber reinerbig E.coli F4 resistent und teilweise auch E.coli F18 resistent
- ✓ Frohwüchsige und vitale Ferkel
- ✓ Robuste Mastferkel



### Balancierter Zuchtfortschritt durch moderne und konsequente Zuchtarbeit

- ✓ Gute Zuchtpopulation in der Schweiz
- ✓ Intensive und umfangreiche Leistungsprüfung auf Zuchtbetrieb, Prüfstation und Praxis
- ✓ Mehrere Fleischqualitätsmerkmale im Zuchtziel
- ✓ Fundierte Selektion und Prüfung der KB-Eber



#### Zuchtziel Swiss Duroc

- Zunahmen
- Futtermittelnutzung
- Fleischigkeit
- Fleischqualität
- Typ
- Fundament
- Zitzen

### Nachkommenleistungen in Endproduktprüfung

	Rasse Vater	PREMO®	Duroc	Piétrain
an Prüfstation	Anzahl Mastschweine	409	386	140
	Masttagszunahmen g/Tag	1028	1034	982
	Futtermittelnutzung	2.44	2.48	2.45
	Intramuskuläres Fett %	2.36	2.43	1.80
	Tropfsaftverlust %	2.60	3.42	3.89
	Fleischmass mm	55.1	55.6	59.8
Mäster	Anzahl Mastschweine	2607	3228	837
	Lebendtagszunahmen g/ Tag	654	653	634
	Magerfleischanteil %	57.5	56.6	57.9

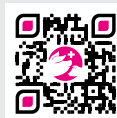
Stand 31.12.2023

### Swiss Duroc für dich verfügbar

Swiss Duroc Eber werden auf mehreren Zuchtbetrieben mit hohem Gesundheitsstatus in der Schweiz gezüchtet (z.B. keine Mykoplasmen, Schweiz offiziell frei von PRRS).

Sperma von Swiss Duroc Ebern ist bei SUISAG verfügbar.

Swiss Duroc Jungeber sind ab Schweizer Zuchtbetrieben über die SUISAG erhältlich.



**HAST DU FRAGEN?**

Wir beraten dich gerne und informieren dich ausführlich zu unserer Genetik

**Henning Luther**

Tel. +41 41 462 65 14

